



# Dispositivos y motores de lectura OEM

Ofrezca durabilidad, confiabilidad y características líderes en la industria

Si desea acceder a especificaciones detalladas, consulte la hoja de datos en [zebra.com/oem](https://zebra.com/oem)

# Índice



## Motores de lectura OEM

Lectura de códigos de barras líder en la industria para todo alcance



## Escáneres de montaje fijo

Escaneo de grandes volúmenes en modo manos libres



## Decodificadores

Ahorre espacio y energía al mismo tiempo que disminuye costos gracias a las opciones flexibles de decodificadores para todos los productos OEM



## RFID



## Contáctenos

Comuníquese con nuestro equipo de especialistas

# Íconos de referencia

## Sectores de la industria



1D



Móviles



2D



Dron



Interior



Cuidado de la salud



Exterior



Juegos y lotería



Fijos



Kioscos, gabinetes, expendedoras



RFID

## Íconos de punteros y luces del motor de lectura



Dispositivo 1D lineal



Luz roja  
Puntero LED rojo



Luz blanca  
Sin puntero



Luz roja  
Puntero láser rojo



Luz blanca  
Puntero LED rojo



Luz blanca  
Puntero láser rojo



Luz blanca  
Puntero LED verde



Luz roja  
Puntero láser rojo



Luz roja  
Sin puntero



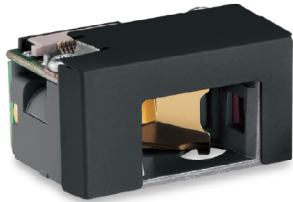
Luz blanca  
Puntero láser verde

# Motores de lectura OEM

Lectura de códigos de barras líder en la industria  
para todo alcance



# Motores de lectura OEM

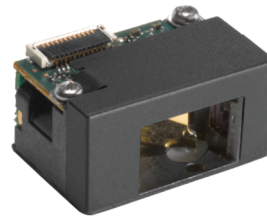


## SE950

**Motor de lectura ultracompacto con óptima calidad, confiabilidad y durabilidad**

- Ideal para uso empresarial y personal
- Motor de lectura de una pieza
- Interfaz de host serial
- Distancia de escaneo de alcance estándar

[DESCUBRA MÁS](#)



## SE960-HP/SE965-HP

**El conjunto más grande de características en el motor más compacto del mercado**

- Ideal para uso empresarial y personal
- Motor de lectura sin decodificación o motor de lectura de una pieza con decodificador integrado
- Interfaz de host serial
- Distancia de escaneo de alcance medio
- Escaneo adaptable
- Ángulo de lectura programable

[DESCUBRA MÁS](#)



## SE655

**Escaneo de imágenes 1D lineal para una amplia gama de productos**

- Ideal para uso personal
- Motor de lectura de una pieza con decodificador incorporado
- Interfaz de host serial
- Distancia de escaneo de alcance estándar
- Bajo perfil: ideal para productos que están en espacios pequeños

[DESCUBRA MÁS](#)

## Distancias de lectura

Escaneo de alcance cercano: hasta 12 in/30,5 cm en 100 % del UPC | Alcance medio: hasta 24 in/61 cm en 100 % del UPC | Alcance medio: hasta 36 in/91,4 cm en 100 % del UPC  
Alcance avanzado: hasta 50 ft/15,2 m en códigos de barras de baja densidad | Alcance extendido: más de 50 ft/15,2 m en códigos de barras de baja densidad | Alta densidad: alcance cercano en códigos de barras de alta densidad



# Motores de lectura OEM



## SE2100

Combinación económica, compacta y lista para usar de motor de lectura de imágenes y sistema de iluminación

- Ideal para uso personal
- Decodificador de hardware separado del motor de lectura o motor de lectura con decodificación de software que se ejecuta en un dispositivo host
- Interfaz de host MIPI
- Captura de imágenes y OCR
- Distancia de escaneo de alcance cercano
- Bajo perfil: ideal para productos que están en espacios pequeños
- Resolución: sensor de 640 x 480

[DESCUBRA MÁS](#)



## SE2707

Motor de lectura con decodificación en un formato fácil de integrar y económico

- Ideal para uso empresarial y personal
- Motor de lectura de una pieza con decodificador incorporado
- Interfaz de host serial o USB
- Captura de imágenes y OCR
- Distancia de escaneo de alcance cercano
- Resolución: sensor de 640 x 400

[DESCUBRA MÁS](#)



## SE4100/SE4107

Motor de lectura de imágenes 2D ultracompacto y económico

- Ideal para uso empresarial y personal
- Con y sin decodificación:
  - **SE4100:** Decodificador de hardware separado del motor de lectura o motor de lectura con decodificación de software que se ejecuta en un dispositivo host
  - **SE4107:** Motor de lectura de una pieza con decodificador incorporado
- Interfaz de host:
  - **SE4100:** Interfaz de host paralela o MIPI
  - **SE4107:** Interfaz de host serial o USB
- Captura de imágenes y OCR
- Distancia de escaneo de alcance estándar
- Bajo perfil: ideal para productos que están en espacios pequeños
- Resolución: sensor de 1280 x 960

[DESCUBRA MÁS](#)



## SE4700

Motor de lectura sin decodificación en un formato fácil de integrar y económico

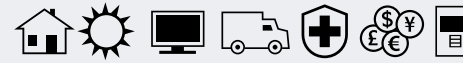
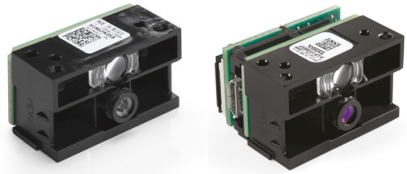
- Ideal para uso empresarial y personal
- Motor de lectura con decodificación de software en el dispositivo host
- Interfaz de host paralela o MIPI
- Captura de imágenes y OCR
- Distancia de escaneo de alcance cercano
- Bajo perfil: ideal para productos que están en espacios pequeños
- Resolución: sensor de 640 x 400

[DESCUBRA MÁS](#)

## Distancias de lectura

Escaneo de alcance cercano: hasta 12 in/30,5 cm en 100 % del UPC | Alcance medio: hasta 24 in/61 cm en 100 % del UPC | Alcance medio: hasta 36 in/91,4 cm en 100 % del UPC  
Alcance avanzado: hasta 50 ft/15,2 m en códigos de barras de baja densidad | Alcance extendido: más de 50 ft/15,2 m en códigos de barras de baja densidad | Alta densidad: alcance cercano en códigos de barras de alta densidad

# Motores de lectura OEM



## SE3300/SE3307

Desempeño de alta calidad en un paquete accesible

- Ideal para uso empresarial y personal
- Con y sin decodificación:
  - **SE3300:** Decodificador de hardware separado del motor de lectura o motor de lectura con decodificación de software que se ejecuta en un dispositivo host
  - **SE3307:** Motor de lectura de una pieza con decodificador incorporado
- Interfaz de host:
  - **SE3300:** Interfaz de host paralela
  - **SE3307:** Interfaz de host serial o USB
- OCR, captura de imágenes y documentos
- Distancia de escaneo de alcance estándar y de alta densidad
- Modelos: SR, HD, WA
- Resolución: sensor de 752 x 480

[DESCUBRA MÁS](#)

## SE4710

Lector de imágenes ultracompacto y de gran desempeño para dispositivos móviles

- Ideal para uso empresarial y personal
- Decodificador de hardware separado del motor de lectura o motor de lectura con decodificación de software que se ejecuta en un dispositivo host
- Interfaz de host paralela o MIPI
- OCR, captura de imágenes y documentos
- Distancia de escaneo de alcance estándar
- Bajo perfil: ideal para productos que están en espacios pequeños
- Resolución: sensor de 1280 x 800

[DESCUBRA MÁS](#)

## SE4760

Ideal para integración en dispositivos móviles de rango medio

- Ideal para uso empresarial y personal
- Motor de lectura con decodificación de software en el dispositivo host
- Interfaz de host MIPI
- OCR, captura de imágenes y documentos
- Distancia de escaneo de alcance estándar
- Bajo perfil: ideal para productos que están en espacios pequeños
- Resolución: sensor de 768 x 480

[DESCUBRA MÁS](#)

## SE4720/SE4770

Lo mejor en flexibilidad con diseño compacto que cabe en cualquier lugar

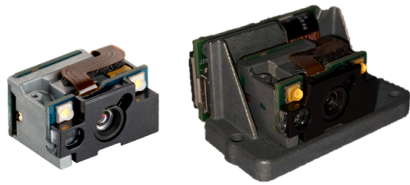
- Ideal para uso empresarial
- Decodificador de hardware separado del motor de lectura o motor de lectura con decodificación de software que se ejecuta en un dispositivo host
- Interfaz de host paralela o MIPI
- OCR, captura de imágenes y documentos
- Distancia de escaneo de alcance estándar
- Puntero:
  - **SE4720:** Puntero LED
  - **SE4770:** Puntero láser
- Bajo perfil: ideal para productos que están en espacios pequeños
- Resolución: 1280 x 800

[DESCUBRA MÁS](#)

## Distancias de lectura

Escaneo de alcance cercano: hasta 12 in/30,5 cm en 100 % del UPC | Alcance medio: hasta 24 in/61 cm en 100 % del UPC | Alcance medio: hasta 36 in/91,4 cm en 100 % del UPC  
Alcance avanzado: hasta 50 ft/15,2 m en códigos de barras de baja densidad | Alcance extendido: más de 50 ft/15,2 m en códigos de barras de baja densidad | Alta densidad: alcance cercano en códigos de barras de alta densidad

# Motores de lectura OEM



## SE4750/SE4757

Nuevo estándar para los lectores de imágenes, con desempeño sin precedentes en diversos tipos de datos

- Ideal para uso empresarial
- Con y sin decodificación:
  - **SE4750:** Decodificador de hardware separado del motor de lectura o motor de lectura con decodificación de software que se ejecuta en un dispositivo host
  - **SE4757:** Motor de lectura de una pieza con decodificador incorporado
- Interfaz de host:
  - **SE4750:** Interfaz de host paralela o MIPI
  - **SE4757:** Interfaz de host serial o USB
- Marcateje directo de piezas, OCR, captura de imágenes y documentos
- Distancia de escaneo de alcance medio, estándar y de alta densidad
- Modelos:
  - **SE4750:** SR, MR, DP
  - **SR4757:** SR
- Resolución: 1280 x 960

[DESCUBRA MÁS](#)



## SE4850

Motor de lectura de imágenes de alcance extendido con puntero láser más brillante

- Ideal para uso empresarial en aplicaciones especiales, por ejemplo, drones y robots
- Decodificador de hardware separado del motor de lectura o motor de lectura con decodificación de software que se ejecuta en un dispositivo host
- Interfaz de host MIPI
- OCR, captura de imágenes y documentos
- Distancia de escaneo de alcance extendido
- Tecnología IntelliFocus
- Sistemas de captura de imágenes duales
- Resolución: sensores duales de 1280 x 800

[DESCUBRA MÁS](#)



## SE55

Alcance extenso de captura en un paquete pequeño

- Ideal para uso empresarial en aplicaciones especiales, por ejemplo, drones y robots
- Decodificador de hardware separado del motor de lectura o motor de lectura con decodificación de software que se ejecuta en un dispositivo host
- Interfaz de host MIPI
- OCR, captura de imágenes y documentos
- Distancia de escaneo de alcance avanzado
- Tecnología IntelliFocus
- Patrón de mira láser color verde y visible que alcanza varios pies de distancia
- Bajo perfil: ideal para productos que están en espacios pequeños
- Resolución: sensor de 4 MP de 2688 x 1520

[DESCUBRA MÁS](#)

## Distancias de lectura

Escaneo de alcance cercano: hasta 12 in/30,5 cm en 100 % del UPC | Alcance medio: hasta 24 in/61 cm en 100 % del UPC | Alcance medio: hasta 36 in/91,4 cm en 100 % del UPC  
Alcance avanzado: hasta 50 ft/15,2 m en códigos de barras de baja densidad | Alcance extendido: más de 50 ft/15,2 m en códigos de barras de baja densidad | Alta densidad: alcance cercano en códigos de barras de alta densidad



# Módulos de lectura y escáneres de montaje fijo

Escaneo de grandes volúmenes en modo manos libres



# Módulos de lectura

## SM72 Series

Primer módulo de lectura de plano único diseñado especialmente para OEM que brinda innovación a las terminales de pago y kioscos de autoservicio.



### SM7201

- Diseño específico para OEM con integración eficiente; puede instalarse con cualquier orientación
- Escaneo simple e intuitivo ideal para satisfacer las demandas de las terminales de pago por autoservicio
- Alertas por códigos de barras no escaneados que ayuda a prevenir pérdidas
- Solo USB
- Modelos: SR, DL

[DESCUBRA MÁS](#)



### SM7208

- Diseño específico para OEM con integración eficiente; puede instalarse con cualquier orientación
- Escaneo simple e intuitivo ideal para satisfacer las demandas de las terminales de pago por autoservicio
- Cámara a color\* compatible con aplicaciones de visión y prevención de pérdidas (opcional)
- Reduce las pérdidas de inventario con sistemas Checkpoint y Sensormatic, compatibles con soluciones antihurto EAS (opcional)
- Alertas por códigos de barras no escaneados que ayuda a prevenir pérdidas
- Puerto auxiliar\* que permite agregar un escáner de mano para que los usuarios escaneen fácilmente artículos grandes o pesados sin sacarlos del carrito
- Interfaz múltiple: USB, RS232, TGCS (IBM) 46xx por RS485, KBW
- Modelos: SR, DL

[DESCUBRA MÁS](#)

\* Para utilizar el escáner auxiliar o la cámara a color, se necesita una potencia superior a 500 mA, que se puede obtener de un puerto USB de alta potencia (USB BC1.2), un cable PowerPlus de 12 V CC o una fuente de alimentación externa.

# Escáneres de montaje fijo

MS47 Series\*

Muchas opciones. Un único esfuerzo de integración.



## MS4717

- Opciones de montaje estándar o empotrado (lectura de contacto) disponibles; diseñado para una integración más simple
- Ideal para soluciones integradas
- Interfaz USB
- OCR, captura de imágenes y documentos
- Distancia de escaneo de alcance estándar, lectura de contacto (versiones de montaje empotrado)
- Modelos: SR, DL
- Ideal para un buen desempeño diario
- Luz roja con puntero LED rojo para aplicaciones esenciales
- IP54 (versiones estándar); resistente al polvo (versiones de montaje empotrado)
- Respuesta sonora tradicional y LED de respuesta de usuario integradas

[DESCUBRA MÁS](#)



## MS4727

- Opciones de montaje estándar o empotrado (lectura de contacto) disponibles; diseñado para una integración más simple
- Ideal para soluciones integradas
- Interfaz USB
- OCR, captura de imágenes y documentos
- Distancia de escaneo de alcance estándar, lectura de contacto (versiones de montaje empotrado)
- Modelos: SR, DL
- Desempeño optimizado ideal para aplicaciones demandantes de lectura instantánea
- Luz blanca con puntero LED verde para un mayor rango de usos
- IP54 (versiones estándar); resistente al polvo (versiones de montaje empotrado) e intervalo de temperatura operativa más amplio
- Respuesta sonora tradicional y LED de respuesta de usuario integradas

[DESCUBRA MÁS](#)



## MS4777

- Opciones de montaje estándar o empotrado (lectura de contacto) disponibles; diseñado para una integración más simple
- Ideal para soluciones integradas
- Interfaz USB
- OCR, captura de imágenes y documentos
- Distancia de escaneo de alcance estándar, lectura de contacto (versiones de montaje empotrado)
- Modelos: SR, DL
- Desempeño optimizado ideal para aplicaciones demandantes de lectura instantánea
- Luz blanca con puntero láser rojo para usar en entornos muy iluminados o en exteriores
- IP54 (versiones estándar); resistente al polvo (versiones de montaje empotrado) e intervalo de temperatura operativa más amplio
- Respuesta sonora tradicional y LED de respuesta de usuario integradas

[DESCUBRA MÁS](#)

Compatible con Aurora™ Vision de Zebra

## Distancias de lectura

Lectura en contacto o de alcance corto de 0-10 in | Alcance estándar = hasta 16 in-24 in en 100 % del UPC | Alcance medio = hasta 36 in en 100 % del UPC  
Alcance extendido = más de 25 ft en códigos de barras grandes | Alta densidad = alcance corto en códigos de barras de alta densidad



# Escáneres de montaje fijo



## MS954

Ideal para diseños con restricciones de espacio como kioscos y equipos de diagnóstico clínico

- Solución integrada o independiente
- Interfaz de host serial
- Distancia de escaneo de alcance estándar

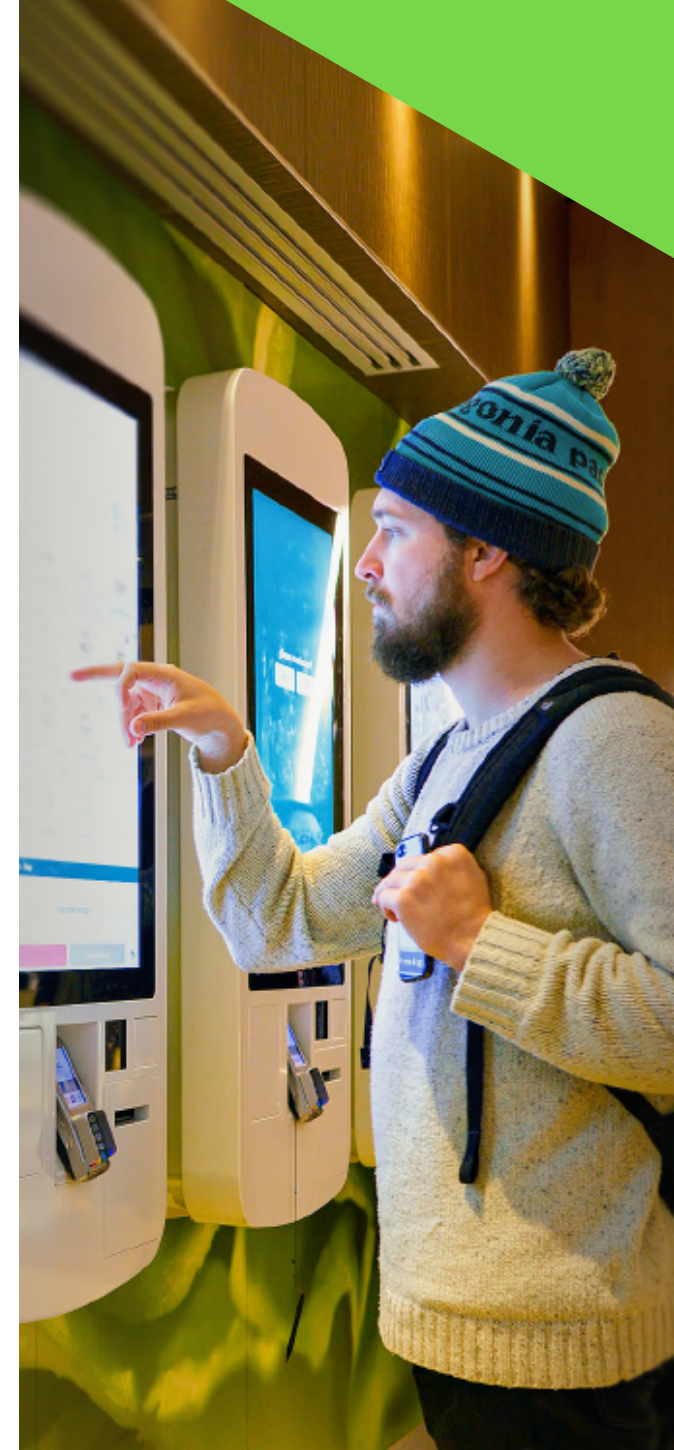
DESCUBRA MÁS

## DS457

Escaneo rápido y preciso en un formato compacto ideal para espacios reducidos

- Solución integrada o independiente
- Interfaz de host serial o USB
- Marcaje directo de piezas, OCR, captura de imágenes y documentos
- Distancia de escaneo de alcance estándar y de alta densidad
- Modelos: SR, HD, DL, DP
- IP54
- Respuesta sonora tradicional integrada
- Botón disparador

DESCUBRA MÁS



## Distancias de lectura

Escaneo de alcance cercano: hasta 12 in/30,5 cm en 100 % del UPC | Alcance medio: hasta 24 in/61 cm en 100 % del UPC | Alcance medio: hasta 36 in/91,4 cm en 100 % del UPC  
Alcance avanzado: hasta 50 ft/15,2 m en códigos de barras de baja densidad | Alcance extendido: más de 50 ft/15,2 m en códigos de barras de baja densidad | Alta densidad: alcance cercano en códigos de barras de alta densidad

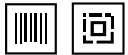
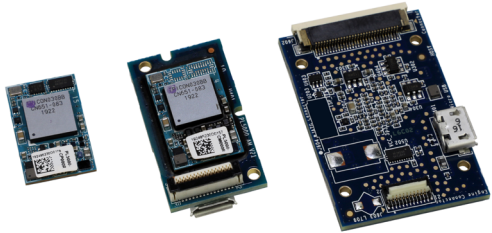
# Decodificadores

Ahorre espacio y energía al mismo tiempo que disminuye costos gracias a las opciones flexibles de decodificadores para todos los productos OEM





# Decodificadores



## PL5000

Un modelo que se adapta a cada diseño de producto

- Decodificador de hardware para utilizar con motor de lectura
- Marcaje directo de piezas, OCR, captura de imágenes y documentos
- Dimensiones:
  - **PL5000-A:** PCB de 30 x 16 x 8 mm
  - **PL5000-B:** PCB de 39 x 26 x 6 mm
  - **PL5000-C:** Chip BGA de 19 x 12 x 3 mm
- Interfaz:
  - **PL5000-A:** Interfaz de motor paralela o MIPI; interfaz de host USB o serial
  - **PL5000-B:** Interfaz de motor paralela; interfaz de host USB o serial
  - **PL5000-C:** Interfaz de motor paralela o MIPI; interfaz de host USB o serial

[DESCUBRA MÁS](#)



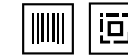
## SDL

(bibliotecas de decodificación de software)

Ahorro de espacio y energía, y reducción de los costos con decodificación de software

- Decodificador de software para utilizar con el motor de lectura
- Marcaje directo de piezas, OCR, captura de imágenes y documentos
- Compatible con Android™ y Linux®

[DESCUBRA MÁS](#)



## SDC

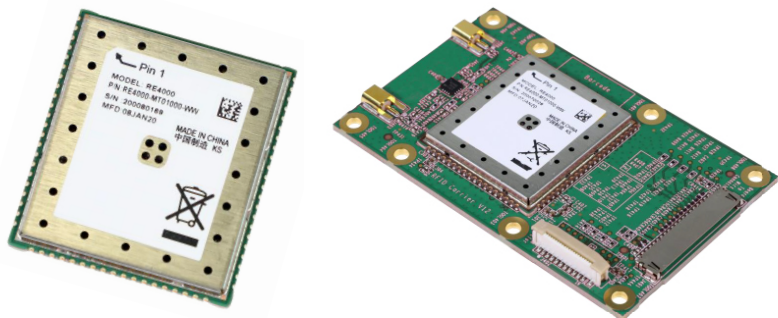
(decodificación de software para cámaras)

Potencia de escaneo de códigos de barras 1D y 2D de alta calidad para cámaras

- Decodificación de software para utilizar con cámaras
- Compatible con Android y Linux
- Licencias de software en la nube

[DESCUBRA MÁS](#)

# RFID



## RE40

Primer módulo de RFID de Zebra diseñado para ser integrado en equipos OEM de otra empresa

- Para uso en dispositivos móviles y fijos
- De uso empresarial y personal
- UHF universal gen 2 de EPC Global
- Placas montadas con módulo SMT o PCB con puerto de antena doble
- Cumplimiento de normativas a nivel mundial
- Dimensiones:
  - Módulo SMT: 27 x 30 x 3 mm
  - PCB: 69 x 43 x 10 mm

DESCUBRA MÁS





## ¿Por qué elegir productos OEM de Zebra?

Con el completo portafolio de soluciones probadas OEM de Zebra, puede lograr lo siguiente:

- Entregar tecnologías de punta que incrementan la lealtad del cliente
- Acelerar la llegada al mercado de sus productos
- Mejorar los márgenes de ganancias
- Reducir el costo y el tiempo de desarrollo de sus productos
- Fortalecer su marca

Desde tecnología de motores de lectura de componentes que se integra fácilmente en su diseño hasta soluciones de computación móviles e inalámbricas de marca blanca con sus especificaciones y logo, nuestro portafolio de tecnología OEM ofrece soluciones en las que sus clientes pueden confiar y, al mismo tiempo, reducen sus costos y tiempo de salida al mercado.

## Contáctenos

Cuente con tecnología OEM de Zebra para sus soluciones.

Visite [www.zebra.com/oem](http://www.zebra.com/oem)

o consulte el directorio global de contactos

en [www.zebra.com/contact](http://www.zebra.com/contact)

Si desea acceder a especificaciones detalladas, consulte la hoja de datos en [zebra.com/oem](http://zebra.com/oem)